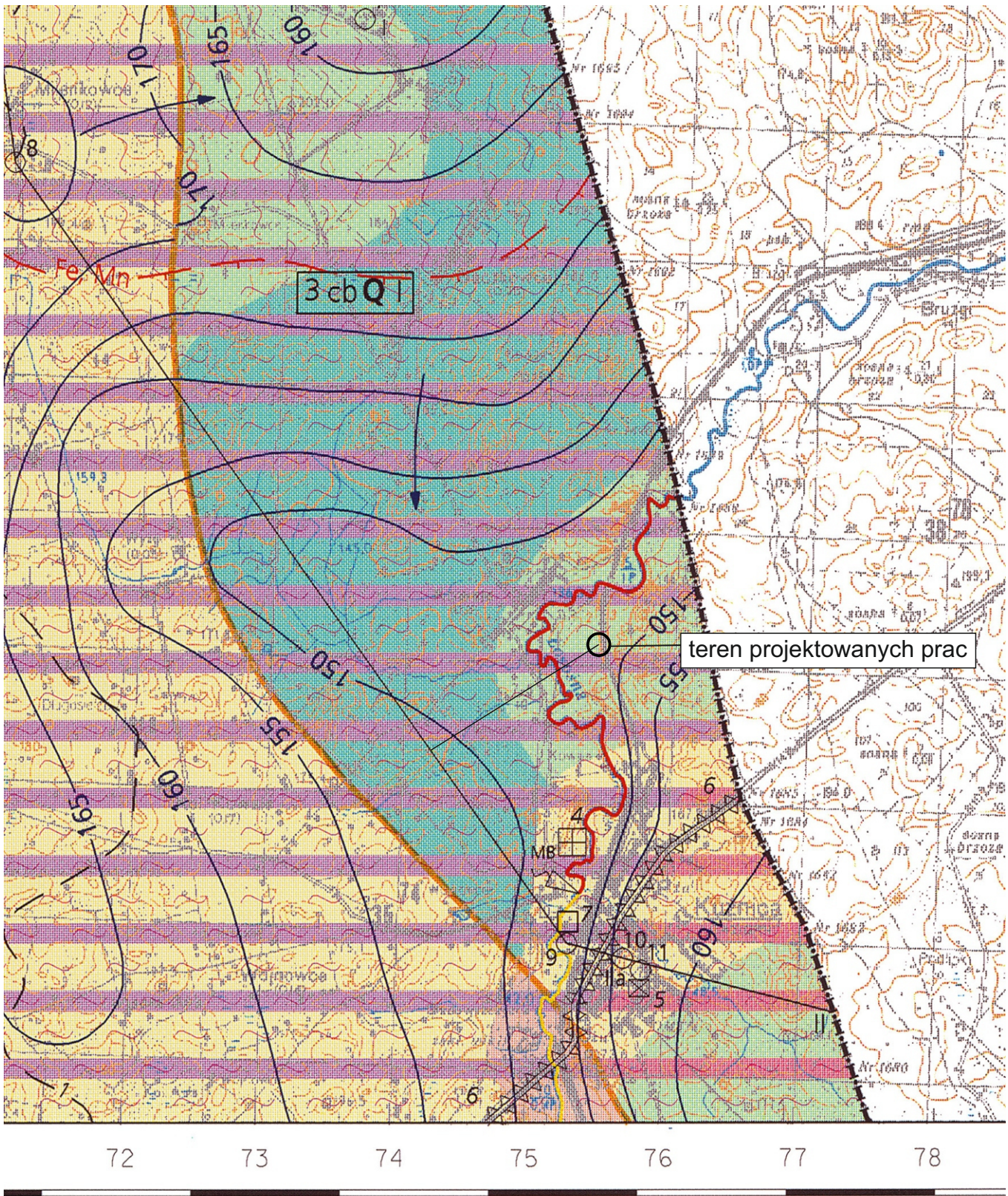


Mapa hydrogeologiczna skala 1 : 50 000



OBJAŚNIENIA  
WODONOŚNOŚĆ  
Wydajność potencjalna studni wierconej, m<sup>3</sup>/h,



**Regionalizacja hydrogeologiczna:**  
Symbol jednostki hydrogeologicznej  
4 - numer jednostki, Q - symbol stratygraficzny użytkowego poziomu wodonosnego,  
ab - stopień izolacji, II - przedział wielkości zasobów dyspozycyjnych jednostkowych;  
pogrubiony symbol stratygraficzny (Q) dotyczy głównego użytkowego poziomu wodonosnego  
Stopień izolacji  
a - brak izolacji      b - izolacja słaba      c - izolacja dobra  
Symbole stratygraficzne użytkowych pięter wodonosnych:  
Q - czwartorzęd  
Zasoby dyspozycyjne jednostkowe, m<sup>3</sup>/24h.km<sup>2</sup>:  
I - < 100  
II - 100 - 200

**WODY POWIERZCHNIOWE**  
Działy wodne:  
— 3 — krajowy (cyfra oznacza rząd zlewni)  
Klasy czystości wody w rzekach  
II III  
**HYDRODYNAMIKA**  
Hydroizohipsa głównego użytkowego poziomu wodonosnego, m n.p.m.  
Kierunek przepływu wód podziemnych w głównym poziomie użytkowym

**JAKOŚĆ WÓD PODZIEMNYCH**  
Główny użytkowy poziom wodonosny:  
Klasy jakości  
I - jakość bardzo dobra, woda nie wymaga uzdatniania  
II a - jakość dobra, woda wymaga prostego uzdatniania  
II b - jakość średnia, woda wymaga uzdatniania

Wskaźniki jakości wody przekraczające wymagania dla wód pitnych  
Zasięg obszaru, na którym wskaźniki jakości przekraczają wymagania dla wód pitnych  
Symbol oznacza przekroczenia dla: Fe - żelaza, Mn - manganu

**Punkty opróbowania jakości wód podziemnych dla potrzeb mapy**  
Opróbowane ujęcie wód podziemnych z zaznaczeniem klasy jakości:  
I, IIa, IIb - klasy jakości jak dla głównego poziomu wodonosnego

**Ogniska zanieczyszczeń**  
(Numery obiektów według tabeli 4 w tekście)  
Miejsce zrzutu ścieków:  
komunalnych 1 małe  
Magazyny paliw płynnych 7 inne  
Oczyszczalnie ścieków:  
M - mechaniczna, B - biologiczna  
Autostrady i drogi o dużym natężeniu ruchu, poza miastami

**STOPIEŃ ZAGROŻENIA**  
wysoki - obecność ognisk zanieczyszczeń na terenach o niskiej odporności  
średni - obszar o średniej odporności poziomu głównego (b) z ogniskami zanieczyszczeń  
niski - obszar o średniej odporności poziomu głównego (b), bez ognisk zanieczyszczeń  
bardzo niski - obszar o wysokiej odporności poziomu głównego (c)

**REPREZENTATYWNE OTWORY WIERTNICZE**  
(Numery według tabeli 1a)  
Otwór wiertniczy, w którym ujęto następujący poziom wodonosny:  
czwartorzędowy

**INNE OZNACZENIA**  
Linia przekroju hydrogeologicznego  
Granica państwa

Źródło: Mapa hydrogeologiczna Polski w skali 1 : 50 000, arkusz Nowy Dwór. PIG Warszawa. 2004 rok.